

# 2011年3月期 第1四半期 決算概要



2010年8月10日  
日揮株式会社



## [内容]

1. 連結損益計算書
2. セグメント情報
3. 連結貸借対照表
4. キャッシュフローの状況
5. 受注の状況

## 1. 連結損益計算書

参)短信 P6



(単位: 億円)

	09/6	10/6	前年比	第2四半期 発表	通期 発表
売上高	862	725	△137	2,100	5,000
粗利益	117	111	△5	280	660
(利益率)	13.6%	15.4%	+1.8%	13.3%	13.2%
営業利益	71	69	△2	190	470
経常利益	73	51	△21	180	490
四半期純利益	39	30	△8	120	330

P3

## 2. セグメント情報

参)短信 P8~P10

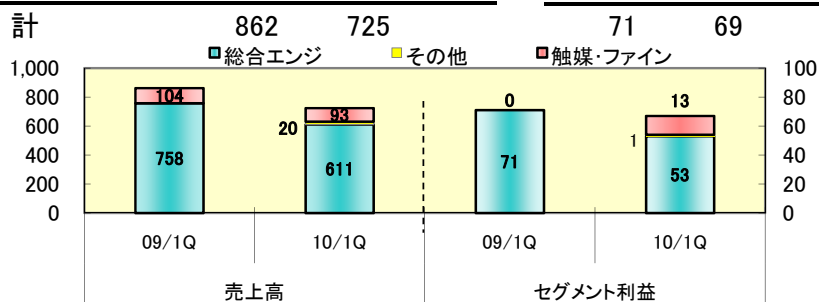


(単位: 億円)

### 売上高

### セグメント利益

	09/6	10/6	09/6	10/6
総合エンジ事業	758 〔88%〕	611 〔84%〕	71 〔99%〕	53 〔78%〕
触媒・ファイン事業	104 〔12%〕	93 〔13%〕	0 〔1%〕	13 〔20%〕
その他	— 〔-%〕	20 〔3%〕	— 〔-%〕	1 〔2%〕
計	862	725	71	69



P4

### 3. 連結貸借対照表



参)短信 P4&5

(単位:億円)

	10/6	10/3	増減	
流動資産	2,737	2,835	*1 △98	*1 現金預金等 114 完成工事未収入金 △260 未成工事支出金 33
固定資産	1,452	1,466	△14	
資産合計	4,189	4,301	△112	
流動負債	1,308	1,377	*2 △68	*2 支払手形・工事未払金等 △71
固定負債	459	463	△3	
負債合計	1,768	1,840	△71	
純資産	2,420	2,461	*3 △40	*3 配当 △53 四半期純利益 30 評価・換算 △17
負債及び純資産合計	4,189	4,301	△112	

P5

### 4. キャッシュフローの状況

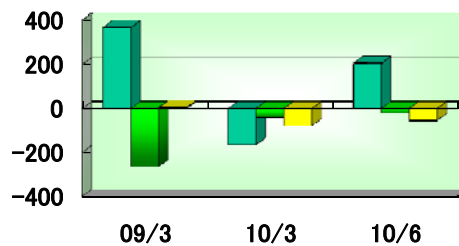
参)短信 P7



(単位:億円)

	09/3	10/3	10/6
◎営業キャッシュ・フロー	365	△251	206
◎投資キャッシュ・フロー	△264	△198	△20
◎財務キャッシュ・フロー	4	△88	△55
◎為替換算差額	△28	22	△15
◎新規連結に伴う増加	18	11	-
<b>NETキャッシュ増減</b>	<b>77</b>	<b>△516</b>	<b>114</b>
◎現金/現金同等物期末残高	1,742	1,238	1,352

■	営業CF
■	投資CF
■	財務CF



P6

## 5. 受注の状況

参)短信 P2&11



### (1) 当期受注高の状況

(単位:億円)

	10/6実績	通期予想	達成率
<b>連結</b>			
海外	60	4,000	2%
国内	269	1,000	27%
合計	330	5,000	7%
<b>個別</b>			
海外	42	4,000	1%
国内	144	500	29%
合計	186	4,500	4%

P7

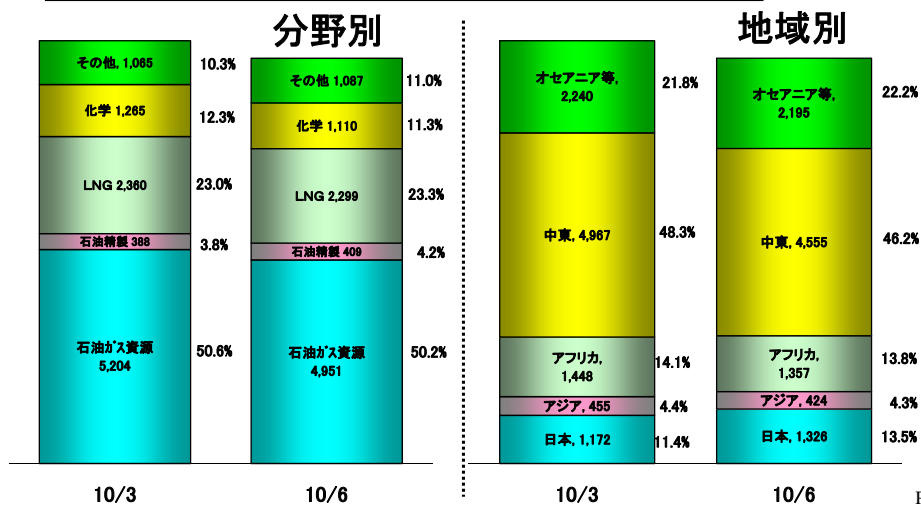
### (2) 当期受注残高の状況 (連結)

参)短信 P11



10/3期	10,284	10/6期	9,860	424億円減少
(個別 9,996		9,510		486 )

(単位:億円)



P8

## 将来の見通しに関するご注意事項

本資料にて開示されているデータや将来予測は、本資料の発表日現在の判断や入手可能な情報に基づくもので、種々の要因により変化することがあり、これらの目標や予想の達成、および将来の業績を保証するものではありません。またこれらの情報が、今後予告なしに変更されることがあります。

従いまして、本情報および資料のご利用は、他の方法により入手された情報とも照合・確認し、ご利用者の判断によって行ってくださいようお願いいたします。

本資料ご利用の結果、生じたいかなる損害についても、当社は一切責任を負いません。

＜本資料に関するお問い合わせ先＞  
日揮株式会社 管理本部 広報・IR部  
Tel: 045-682-8026 Fax: 045-682-1112  
E-mail: [ir@jgc.co.jp](mailto:ir@jgc.co.jp)